

ITAL MACHINERY

MACCHINA ITALIANA



USINE D'ÉMULSION DE BITUME



ITALMACHINERY.COM.UA



[ITALMACHINERY](https://www.facebook.com/ITALMACHINERY)



[@ITALMACHINERY](https://www.instagram.com/ITALMACHINERY)

L'usine d'émulsion de bitume est un équipement fiable, hautement efficace, compact, facile à utiliser et économique, conçu pour la production d'émulsion de bitume pour les projets de construction routière, les applications d'asphalte et d'autres applications spéciales.

CARACTÉRISTIQUES PRINCIPALES

- ◆ **Jusqu'à 15t/h**, chauffé à l'huile thermique. Transport ; avec 1 conteneur Open Top de 20 pieds ou 1 remorque standard.
- ◆ **Jusqu'à 6t/h**, huile thermique chauffée. Transport ; avec 1 conteneur Open Top de 20 pieds ou 1 remorque standard.
- ◆ **Broyeur colloïdal** de conception spéciale pour produire tous les types d'émulsion avec une parfaite homogénéité. Entrée divisée pour l'EAU et le bitume dans le moulin colloïdal pour éviter la formation de mousse et assurer une taille de particule parfaite.
- ◆ **Production fiable** et contrôlée grâce à l'huile thermique ou au broyeur chauffé électriquement, à la pompe à bitume et à WAE commandée par inverseur, aux débitmètres, aux vannes et à la tuyauterie.



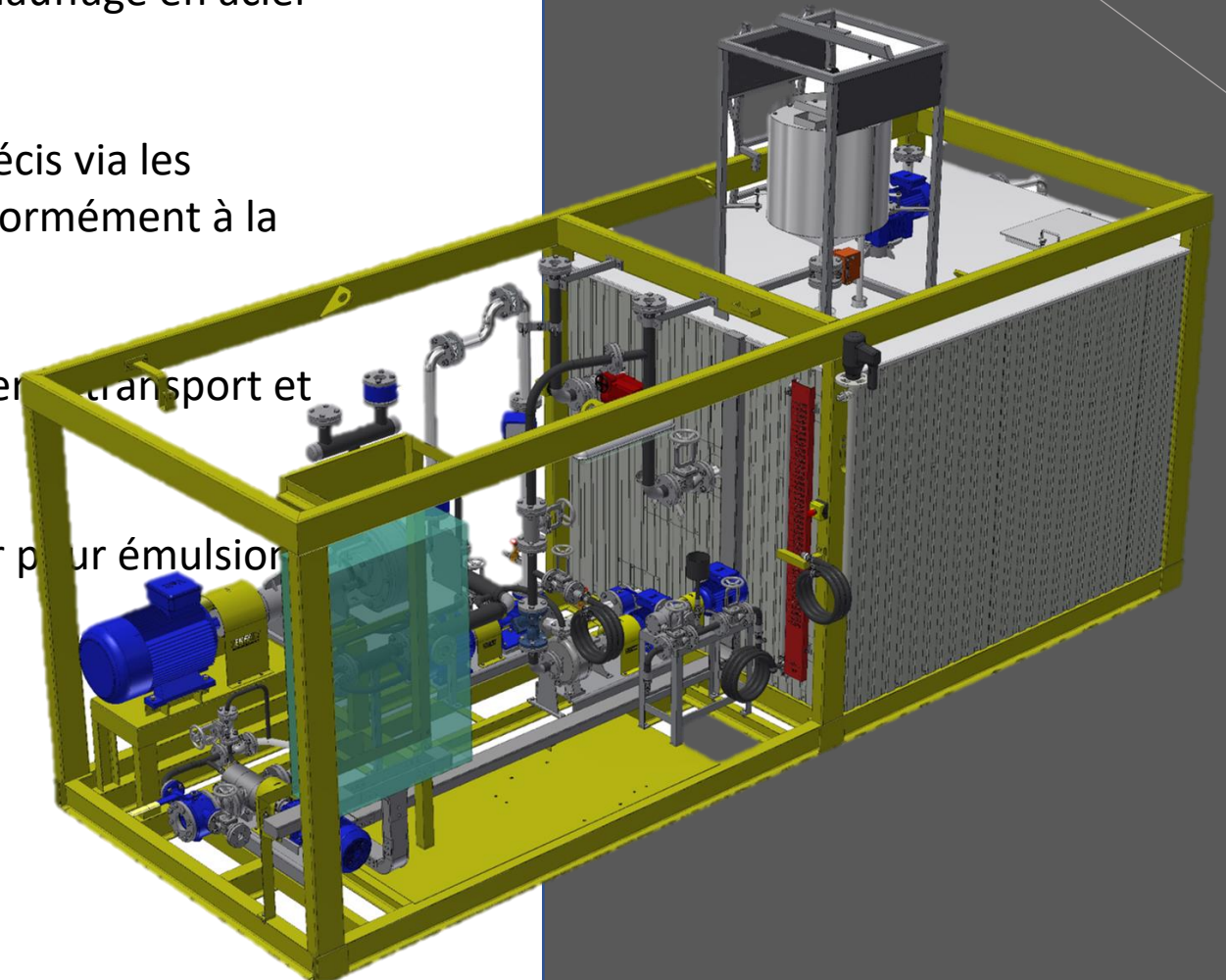
**USINE D'ÉMULSION
DE BITUME**

ITAL MACHINERY

MACCHINA ITALIANA

CARACTÉRISTIQUES PRINCIPALES

- ◆ **Production précise** et sans problème grâce à la structure robuste de l'installation, équipée d'un réservoir d'eau-acide-émulsifiant (WAE) en acier inoxydable et d'une trémie de pesage de l'émulsifiant acide sur des capteurs de charge, ainsi que de serpentins de chauffage en acier inoxydable contrôlés par thermostat.
- ◆ **Facilité d'exploitation** grâce à un contrôle continu précis via les débitmètres de bitume, de WAE et de kérosène, conformément à la méthode de fabrication basée sur les reçus.
- ◆ **Conception compacte** de type conteneur pour faciliter le transport et l'installation.
- ◆ **En option** : système de dosage de latex ou échangeur pour émulsion modifiée.
- ◆ **En option** : version chauffée électriquement.



USINE D'ÉMULSION
DE BITUME

ITAL MACHINERY
MACCHINA ITALIANA

SPÉCIFICATIONS GÉNÉRALES

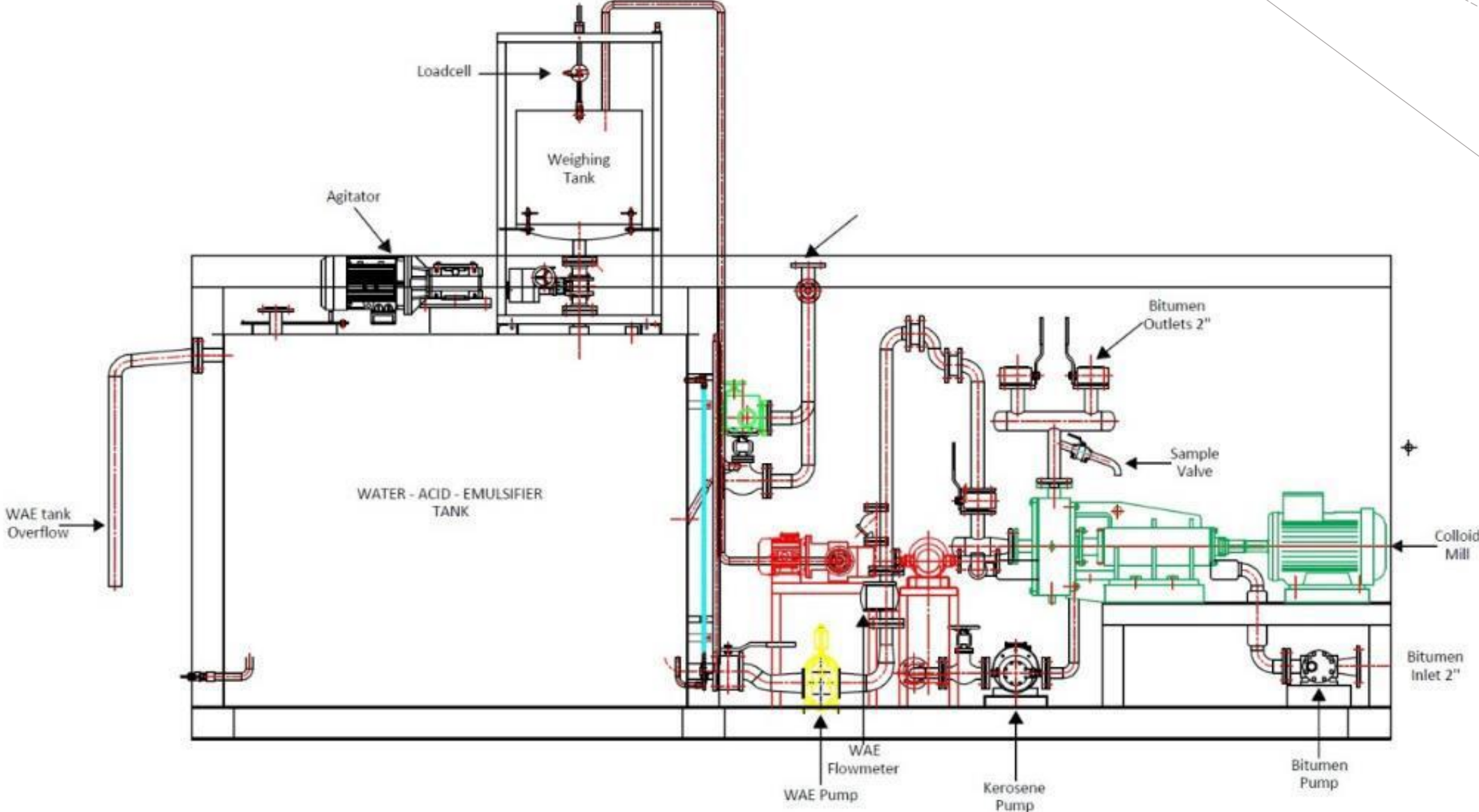
- ◆ **Capacité du broyeur** : 6 / 15 tonnes/h (pour CRS1 : %60 de bitume, %40 de mélange eau-acide-émulsifiant). Capacité jusqu'à 6 / 15 tonnes/h en fonction des spécifications du bitume et de la réception.
- ◆ **Réservoir de mélange** eau-acide-émulsifiant (WAE) d'une capacité limitée de 6 / 15 tonnes.
- ◆ **Conception compacte** pour faciliter l'installation et le transport.
- ◆ **Le bitume doit** être chauffé dans le réservoir de service du bitume jusqu'à la température spécifique pour la production d'émulsion.
- ◆ **Le bitume chauffé** est pompé directement dans le moulin à émulsion.
- ◆ **L'eau sera pompée** dans le réservoir de mélange WAE de l'usine d'émulsion et chauffée à la température spécifique pour la production d'émulsion. Mélangé avec de l'acide et de l'émulsifiant.
- ◆ **Un débitmètre** Krohne n° 1 sera installé sur la ligne de pression de la pompe doseuse de mélange WAE et le débit WAE sera ajusté par le biais d'un variateur de vitesse de la pompe.
- ◆ **Pompe à lobes** spéciale résistante aux acides HCL (pompe volumétrique) pour le mélange eau-acide-émulsifiant (WAE). réglage de la capacité par inverseur.
- ◆ **Pompe à bitume** à engrenage hélicoïdal avec enveloppe chauffante en huile thermique.



USINE D'ÉMULSION
DE BITUME

ITAL MACHINERY
MACCHINA ITALIANA

APERÇU DU PRODUIT - ORGANIGRAMME



CONTACTEZ-NOUS



italmachinery.com.ua



sales@italmachinery.com.ua



+38 (067) 271 61 61

+38 (067) 371 61 61

+38 (067) 801 77 00

+38 (096) 449 32 08



facebook.com/italmachinery



[@italmachinery](https://instagram.com/italmachinery)



[Ital Machinery](https://www.youtube.com/italmachinery)

ITAL MACHINERY
MACCHINA ITALIANA

